

Tutoriel sellerie : siège



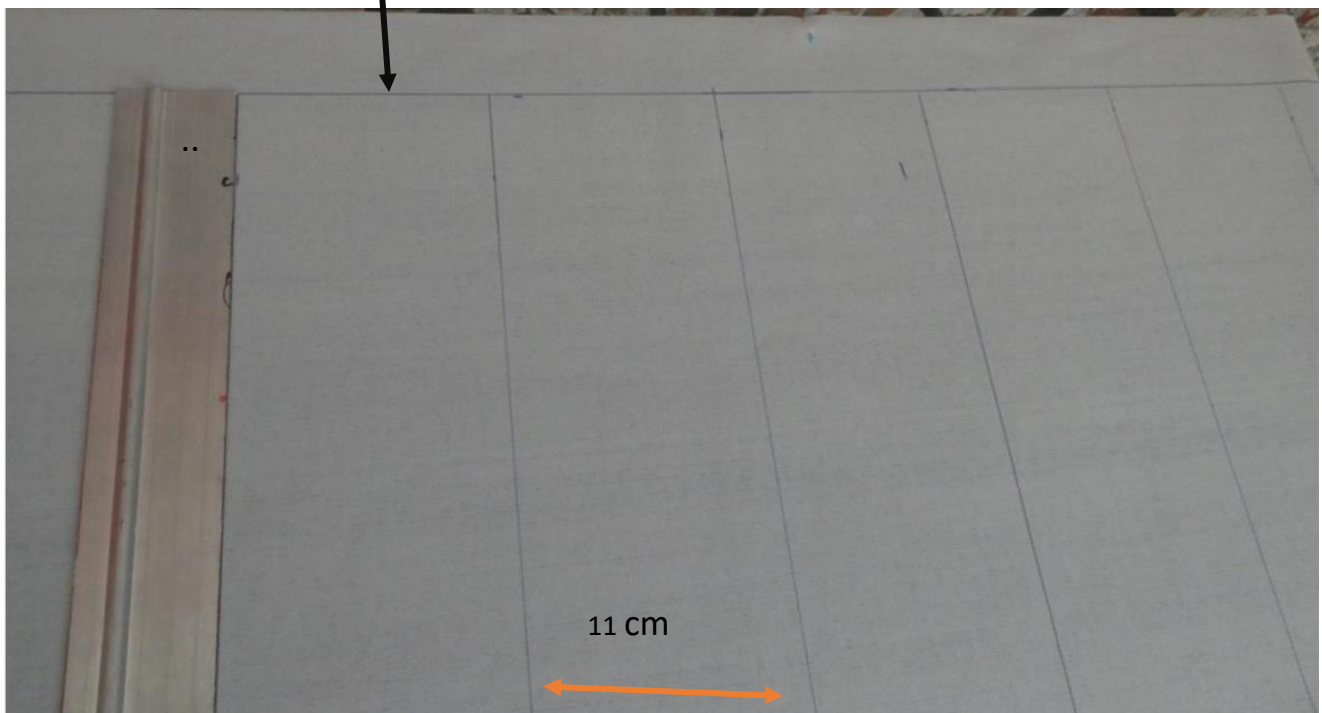
A - Recouvrir l'assise et le dossier de « ouate de matellasier », bien garnir afin de donner la forme puis recouvrir de toile de jute.



B - Réalisation du l'habillage du siège en tissus

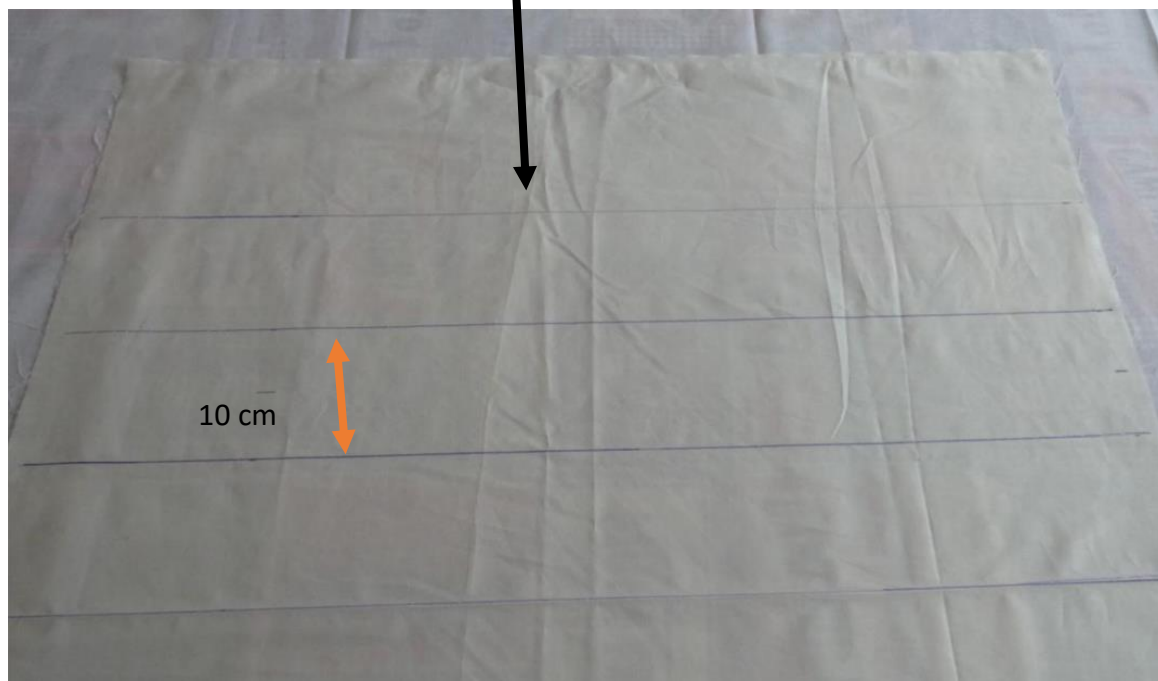
1) Tracer sur l'envers du tissu

- Trait à 8 cm sur le haut du tissu = bande pour l'agraffage



- Trait de pliage avant couture, à partir du centre du tissu espace entre les traits 11 cm

- 2) Tracer sur un coton basique qui va servir de doublure pour les bandes espace entre les traits 10 cm



- 3) Plier le tissu sur le trait puis épingler la doublure dessus



4) Coudre à la machine,
au bord du pliage,
renouveler l'opération
pour chaque bande.



Renouveler l'opération pour chaque bande, plier et épingler le tissu sur le trait, puis épingler par-dessus la doublure et coudre



L'envers terminé



Le dessus terminé



5) Découper la ouate de matelassier bande de 20 cm de large, la longueur dépend du modèle de siège



6) Utiliser un tube PVC (diamètre 6 cm) pour enfiler la mousse ou la ouate entre le tissu et la doublure



Enfiler le tube,
tenir la bande de mousse
à la limite souhaitée,
retirer le tube pvc,
il suffit maintenant
d'aplatir la bande
de mousse



Vue de l'envers terminé



Vue banquette arrière terminée



Réalisation de liseré de finition

Couper des bandes de simili de 8 cm de large
mettre une ficelle au milieu,



puis coudre



Attacher solidement la cordelette à la ficelle,
mettre du scotch de peintre pour facilement l'entrée



Tirer sur la ficelle à l'autre extrémité



Vue siège avant terminé

